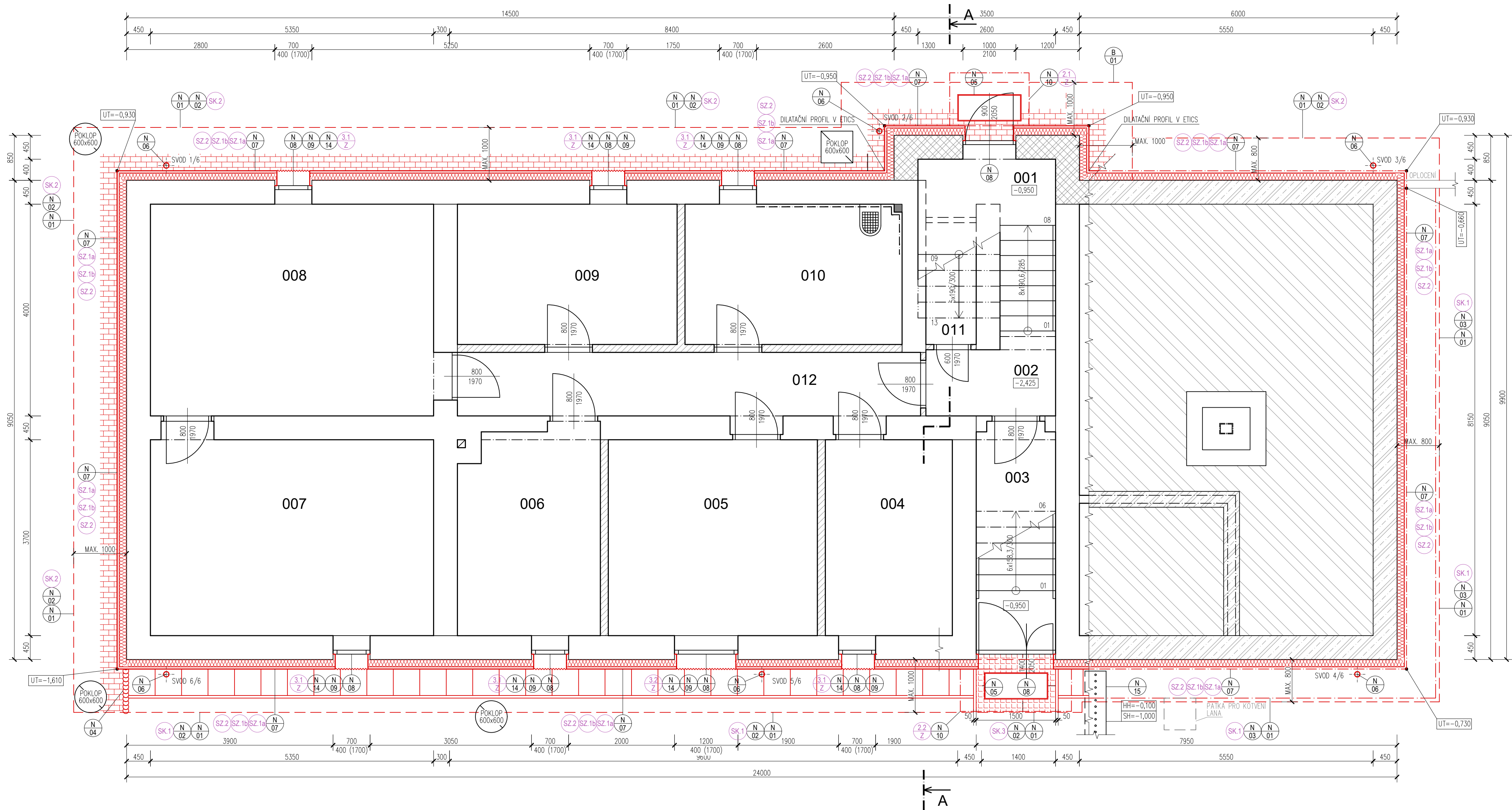


PŮDORYS 1.PP - NOVÝ STAV
M 1:50



OZN.	ÚČEL MÍSTNOSTI	PLOCHA [m ²]	SV. V. [m]	PODLAHA	POZNÁMKA
001	SCHODIŠŤOVÝ PROSTOR	5,42	–	KERAMICKÁ DLAŽBA	KERAMICKÝ SOKLIK
102	CHODBA	3,44	2,14	KERAMICKÁ DLAŽBA	KERAMICKÝ SOKLIK
103	PŘÍPRAVA PRÁDLA	30,53	1,59–2,26	KERAMICKÁ DLAŽBA	KERAMICKÝ SOKLIK
104	TECHNICKÁ MÍSTNOST	8,88	2,14	BET. POTĚR + NATĚR	
105	MÍSTNOST PRO PRAKTICKÉ NÁCVKY	14,62	2,15	BET. POTĚR + NATĚR	
106	KOTELNA	10,32	2,13	KERAMICKÁ DLAŽBA	KERAMICKÝ SOKLIK
107	ARCHIV	20,15	2,17	BET. POTĚR + NATĚR	
108	PROVOZNÍ SKLAD	21,72	2,17	BET. POTĚR + NATĚR	
109	PŘÍRUČNÍ REGISTRATURA	11,04	2,15	BET. POTĚR + NATĚR	
110	ČISTÍCÍ MÍSTNOST	10,89	2,15	KERAMICKÁ DLAŽBA	KERAMICKÝ SOKLIK
111	SKLADOVACÍ MÍSTNOST	2,19	2,14	KERAMICKÁ DLAŽBA	KERAMICKÝ SOKLIK
112	CHODBA	11,20	2,14	KERAMICKÁ DLAŽBA	KERAMICKÝ SOKLIK

LEGENDA GRAFICKÉHO ZNAČENÍ		LEGENDA ZNAČENÍ	
	KERAMICKÉ TVAROVKY POROTHERM 44 P+D, MVC 25 + ETICS 70mm		... SKLADBA ZATEPLENÍ, VIZ VÝKRES ŘEZU
	ZDIVO Z OHLE PLNÝCH PÁLENÝCH (OPP) TL. 300, 450mm		... SKLADBA KONSTRUKCE, VIZ VÝKRES ŘEZU
	SDK DĚLICÍ PŘÍČKOVÉ KONSTRUKCE TL. 100mm		... ZÁMEČNÍKÝ PRVEK, VIZ SPECIFIKACE VÝROBKŮ
	DĚLICÍ PŘÍČKOVÉ ZDIVO Z OPP TL. 150, 100mm		... KLEMPÍŘSKÝ PRVEK, VIZ SPECIFIKACE VÝROBKŮ
	NEPŘÍSTUPNÝ PROSTOR, INSTALAČNÍ PROSTOR ATD.		... TRUHLÁŘSKÝ PRVEK, VIZ SPECIFIKACE VÝROBKŮ
	NEPŘÍSTUPNÝ PROSTOR MEZI ZÁKLADY		... PŘEKLADOVÝ PRVEK, VIZ PŘÍSLUŠNÝ VÝKRES

	MONTÁŽE A NOVÉ KONSTRUKCE – VŠEOBECNÉ
	ZPĚTNÉ PŘEVODNÍ ZPEVNĚNÉ PLOCHY – BET DLAŽBA
	ZPĚTNÉ PŘEVODNÍ ZPEVNĚNÉ PLOCHY – ŽULOVÉ KOSTKY
	TEPELNÝ IZOLANT Z EPS/XPS DLE PŘÍSLUŠNÉ SKLADBY
	TEPELNÝ IZOLANT Z MV DLE PŘÍSLUŠNÉ SKLADBY

LEGENDA MONTÁŽÍ A NOVÝCH KONSTRUKCÍ

	ZPĚTNÝ ZÁSYP VÝKOPU SE ZHUTNĚNÍM PO MAX. 300mm, ZATRAVNĚNÍ PŮVODNÍCH ZELENNÝCH PLOCH, ZEMLÍ SUBSTRÁT + TRAVNÍ SEMENO
	PROVEDENÍ PŘÍSLUŠNÉ SKLADBY ZPEVNĚNÉ PLOCHY, SPÁD MIN 2% SMĚREM OD OBJEKTU
	PROVEDENÍ OKAPOVÉHO CHODNÍKU S LEMUJÍCÍ BETONOVOU OBRUBOU, SPÁD MIN 2% SMĚREM OD OBJEKTU
	DOPLNĚNÍ PÁNSADOVÝCH BETONOVÝCH PRVKŮ Ø110x800mm, BETONOVÉ LOŽE C16/20
	MONTÁŽ EXTERIÉROVÉ ČISTÍCÍ ROHOŽE VČETNĚ ZAPUŠTĚNÉHO RÁMU
	KLEMPÍŘSKÁ ÚPRAVA STÁVAJÍCÍCH SVODŮ, KOTVENÍ, OSAZENÍ LAPÁČE STŘEŠNÍCH SPLAVENIN, VÝMĚNA NÁPOULIČNÍHO ÚSEKU POTRUBÍ V DL. 1m Z PVC KG POTRUBÍ DN 150
	MONTÁŽ KONTAKTNÍHO ZATEPLENÍ ETICS SOKLU S KERAMICKÝM OKLADEM
	MONTÁŽ KONTAKTNÍHO ZATEPLENÍ ETICS OSTEŇÍ A NADPRAŽÍ STAVEBNÍCH OTVORŮ
	MONTÁŽ ZATEPLENÍ PARAPETU Z XPS, KERAMICKÉHO OKLADU PARAPETU
	MONTÁŽ MARKÝZY Z BEZP. LEPENÉHO KALENÉHO SKLA S PRVKY NEREZOVÉ OCELI
	MONTÁŽ PŘED-OKENNÍCH MŘÍŽÍ
	ZÁMEČNICKÁ ÚPRAVA STÁVAJÍCÍHO OPLOČENÍ

POZNÁMKA
–DALŠÍ INFORMACE VIZ D.1.1.a – TECHNICKÁ ZPRÁVA,
–PŘED ZAPOČETÍM PRACÍ BUDOU VYTÝČENY VŠECHNY SOUVISEJÍCÍ A V BLÍZKOSTI STAVBY VEDOUcí AREÁLOVÉ SÍTĚ,
–V ETICS BUDOU RESPEKTOVÁNY STÁVAJÍCÍ DILATAČNÍ SPÁRY,
–STAVBA JE KÓTOVÁNA BEZ FASÁDNÍHO ZATEPLENÍ,
polohový systém: S–JTSK
výškový systém: BpV

±0,000 = PODLAHA 1.NP
Projektant nese odpovědnost při použití na jiný, než uvedený účel. Při jakémkoliv nesouladu projektu se skutečností nutno konzultovat s projektantem.

INVESTOR/CLIENT: Zdravotnická záchranná služba MSK p.o., Výškovická 2995/40, Zábřeh, 70030 OSTRAVA, IČ: 48804525		GENERALNÍ PROJEKTANT/GENERAL DESIGNER: STAV MORAVIA spol. s r.o., Jirská 570/30 702 00 Ostrava IČ: 479 77 655	
--	--	---	--

ZPRACOVATEL PROJEKTOVÉ ČÁSTI/AUTHOR OF DESIGN SECTION: STAV MORAVIA spol. s r.o. Jirská 570/30, 702 00 Ostrava IČ: 479 77 655
--

ZODPOVĚDNÝ PROJEKTANT/AUTHORIZED DESIGNER: ING. TOMAŠ ŠAFRANEC ČKAIT – OBOR P00 – Č. 1104564	HLAVNÍ INŽENÝR PROJEKTU/CHIEF PROJECT ENGINEER: ING. DAVID BABINEC TEL: (+420 737 361 808)	KRESLIL/DESIGNER: ING. DAVID BABINEC TEL: (+420 737 361 808)
--	--	--

MÍSTO AKCE/REGION: VS Frýdek–Místek, E. Krásnohorské 322, 738 01 Frýdek–Místek	DATUM/DATE: 04 / 2024
AKCE/PROJECT: ZATEPLENÍ FASÁDY ZS FRÝDEK–MÍSTEK*	FORMÁT VÝKRESU/FORMAT: 840 x 420
OBSAH/CONTENT: D.1.1 ARCHITEKTONICKO – STAVEBNÍ ŘEŠENÍ	MĚŘITKO/SCALE: M 1:50
ST.OBJEKT/BUILD.OBJECT: SO 01 – BUDOVA ZS	STUPEŇ PO/LEVEL: DPS
NÁZEV VÝKRESU/DRAWING: PŮDORYS 1.PP – NOVÝ STAV	ČÁST DOKUM./PART: D.1.1.b.
	Č. VÝKR./NUMBER: 08

Realizace rekonstrukce zateplení od výškové kóty -0,215